

REDES SOCIAIS CORPORATIVAS

SOLUÇÕES

A Npartner é a unidade de negócios da Infobase responsável por Design, Mídias Sociais e Métricas. Para outras informações acesse:

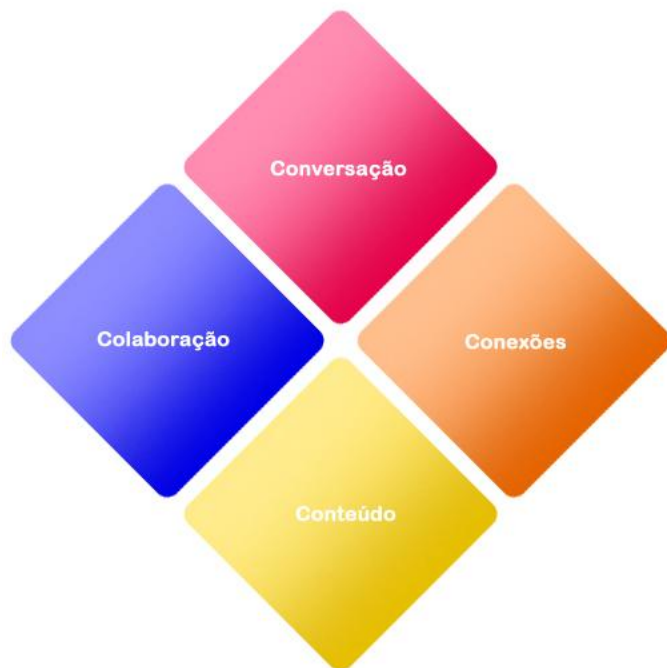
www.netpartner.com.br

Para outras informações entre em contato

+55 21 2224-4525

As redes sociais, quando usadas com finalidade corporativa, promovem maior integração entre os departamentos e funcionários de uma empresa. Esta integração está baseada em quatro pilares denominados 4Cs:

- Conversação
- Colaboração
- Conteúdo
- Conexões



Conversaço

Conversas estreitam relacionamento entre os departamentos otimizando a produtividade dos colaboradores.

Colaboraço

Colaboraço visíveis por toda e empresa promove conteúdo de valor agregado e dando voz e destaque aos colaboradores. Isso gera uma inteligência coletiva dentro da empresa.

Conteúdo

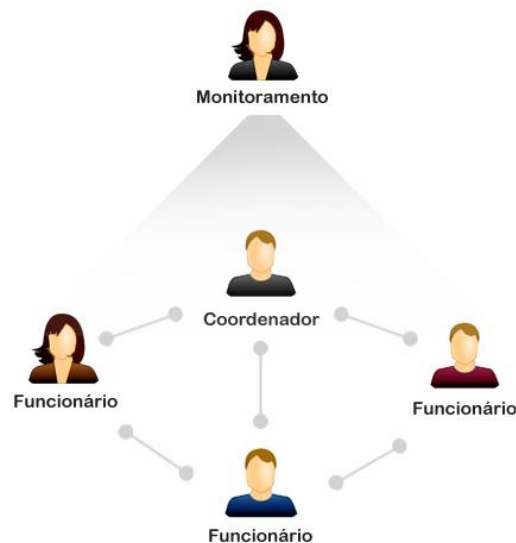
Acesso a conteúdo qualificado por toda a empresa, reduzindo tempo de aquisição de informação.

Conexões

Acesso a colaboradores de todos os departamentos facilitando o contato e otimizando processos de aprovaço, consultas e aquisição de informação.

CONVERSAÇÃO

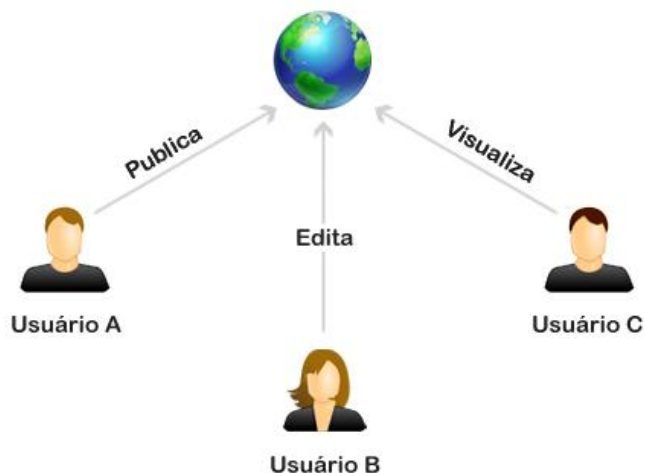
Promover conversação entre os colaboradores aumenta a produtividade, reduz tempo de aquisição de informação e estreita relacionamento entre as partes. Essa comunicação pode ser feita através de mensagens públicas e privadas entre usuários e em comunidades nas quais assuntos de interesse comum são discutidos.



A troca de informações em ambiente aberto gera conteúdos mais qualificados na medida que toda a conversação pode ser aprimorada e monitorada.

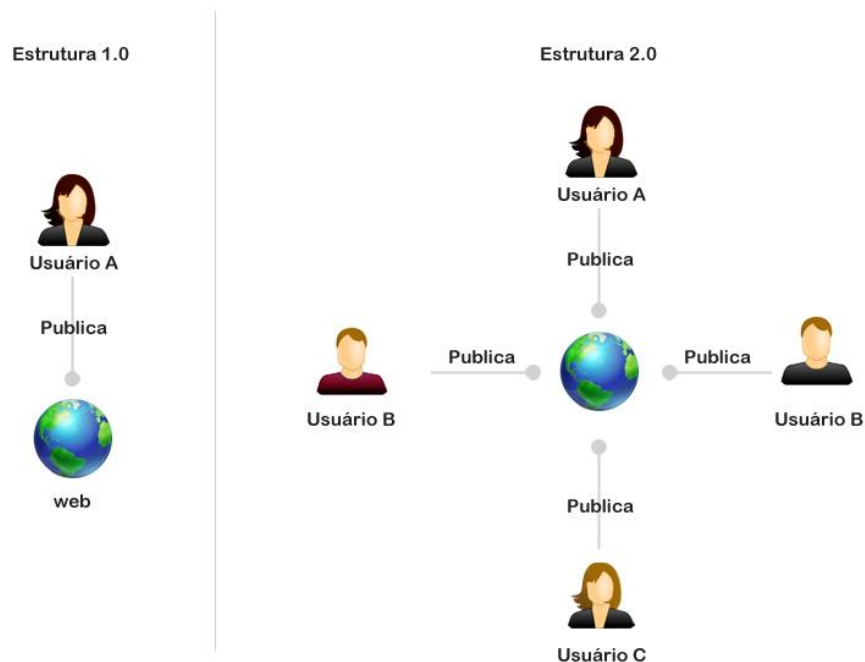
COLABORAÇÃO

O compartilhamento de conteúdo em uma rede corporativa gera conhecimento entre os colaboradores, formando uma inteligência colaborativa. Utilizando mecanismos de compartilhamento **Wiki**, o conteúdo é qualificado pelos próprios usuários e a informação é disseminada por toda a rede, passível de constante atualização e aperfeiçoamento.



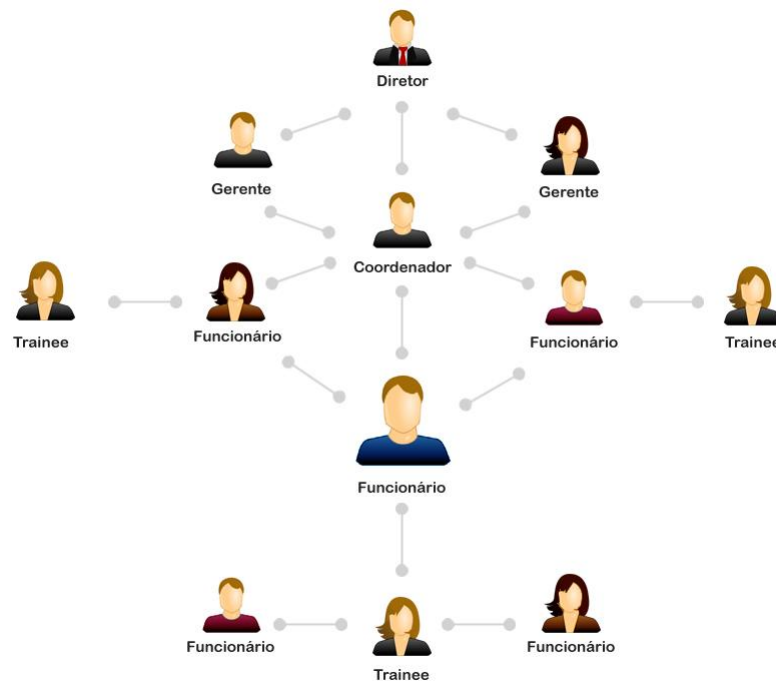
CONTEÚDO

O acesso ao conteúdo na rede, gerado pelos próprios usuários, aumenta o número de informação disponível a todos os colaboradores. Ao contrario de uma estrutura convencional onde todo o conteúdo deve ser gerado por um colaborador, as redes sociais colaborativas promovem a geração de conteúdo por múltiplos usuários.



CONEXÃO

A comunicação em uma rede social corporativa é uma alternativa que tem como objetivo estreitar o contato entre departamentos e funcionários, otimizando processos como aprovação e aquisição de informações e permitindo à empresa a avaliação do conteúdo publicado .



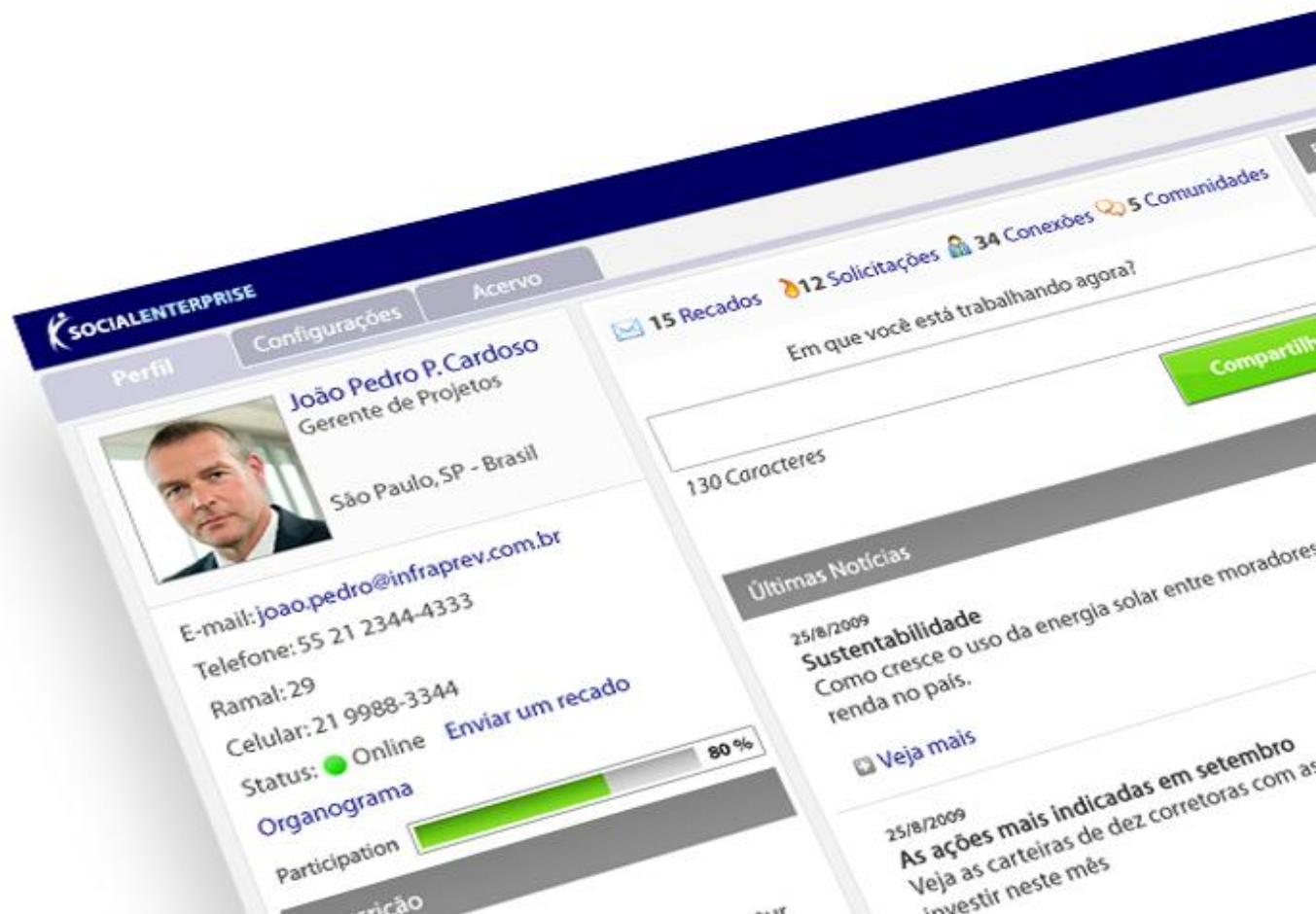
A Netpartner é a unidade de negócios da Infobase responsável por Design, Mídias Sociais e Métricas. Para outras informações acesse:

www.netpartner.com.br

Para outras informações entre em contato

+55 21 2224-4525

SOLUÇÃO



A Netpartner é a unidade de negócios da Infobase responsável por Design, Mídias Sociais e Métricas. Para outras informações acesse:

www.netpartner.com.br

Para outras informações entre em contato

+55 21 2224-4525

BENEFÍCIOS PARA COLABORADORES

- Conhecimento dos Skills dos funcionários.
- Colaboração e comunicação em grupo.
- Acesso fácil a funcionários de outras áreas.
- Aumento na qualidade das informações.
- Troca de conhecimento por toda a empresa.
- Rápido acesso às informações.
- Aumento da Produtividade.
- Mensuração de iniciativas na rede social.

Equipe conectada gera aumento da produtividade e integração

Entendimento dos Skills dos funcionários e reconhecimento de talentos

Informação qualificada de toda empresa disponível para todos os funcionários

BENEFÍCIOS PARA A EMPRESA

- Gerenciamento e aquisição de talentos.
- Troca de conhecimento por toda a empresa.
- Rápido acesso às informações.
- Otimização da Produtividade.
- Monitoramento dos funcionários.
- Desenvolvimento espontâneo de lideranças.
- Aquisição de feedbacks.
- Mensuração de iniciativas na rede social.



BENEFÍCIOS GERAIS

Agilidade de conhecimento

Conectar novos funcionários aos mais antigos reduz o tempo de proficiência e aquisição de informação .

Desempenho do Suporte

Desenvolver redes profissionais para o aumento de performance dos funcionários.

Workforce

Identificar pessoas-chaves na sua empresa que aumentam a produtividade da equipe.

Conhecimento Informal

80% dos funcionários buscam conhecimento com seus colegas. Conectar os funcionários reduz o tempo de aquisição de informação e investimento em treinamento.

INTERFACE

The screenshot displays the user profile for João Pedro P. Cardoso, Gerente de Projetos, located in São Paulo, SP - Brasil. The interface includes a navigation bar with 'Perfil', 'Configurações', and 'Acervo' tabs, and a top right corner showing the user's name and a 'Sair' option. The profile section on the left contains contact information: E-mail (joao.pedro@infraprev.com.br), Telephone (55 21 2344-4333), Ramal (29), and Celular (21 9988-3344). It also shows the user's status as 'Online', an 'Enviar um recado' button, and an 'Organograma' participation bar at 80%. The 'Descrição' section contains placeholder text. Below are 'Informações Acadêmicas' and 'Websites' (www.blog.com and www.twitter.com/joapedro1234). The main content area features a '15 Recados', '12 Solicitações', '34 Conexões', and '5 Comunidades' summary. A text input field asks 'Em que você está trabalhando agora?' with a 'Compartilhar' button. Below this is an 'Últimas Notícias' section with a post from 25/8/2009 about 'Sustentabilidade' and a 'Veja mais' link. The 'Atividades das minhas conexões' section shows three recent activities: Helaine Silva, Pedro Paulo, and Maria de Fátima. The right sidebar contains 'Eventos' (Joint East Asian Studies Conference 2009) and 'Dúvidas' (Visitar fórum de dúvidas).

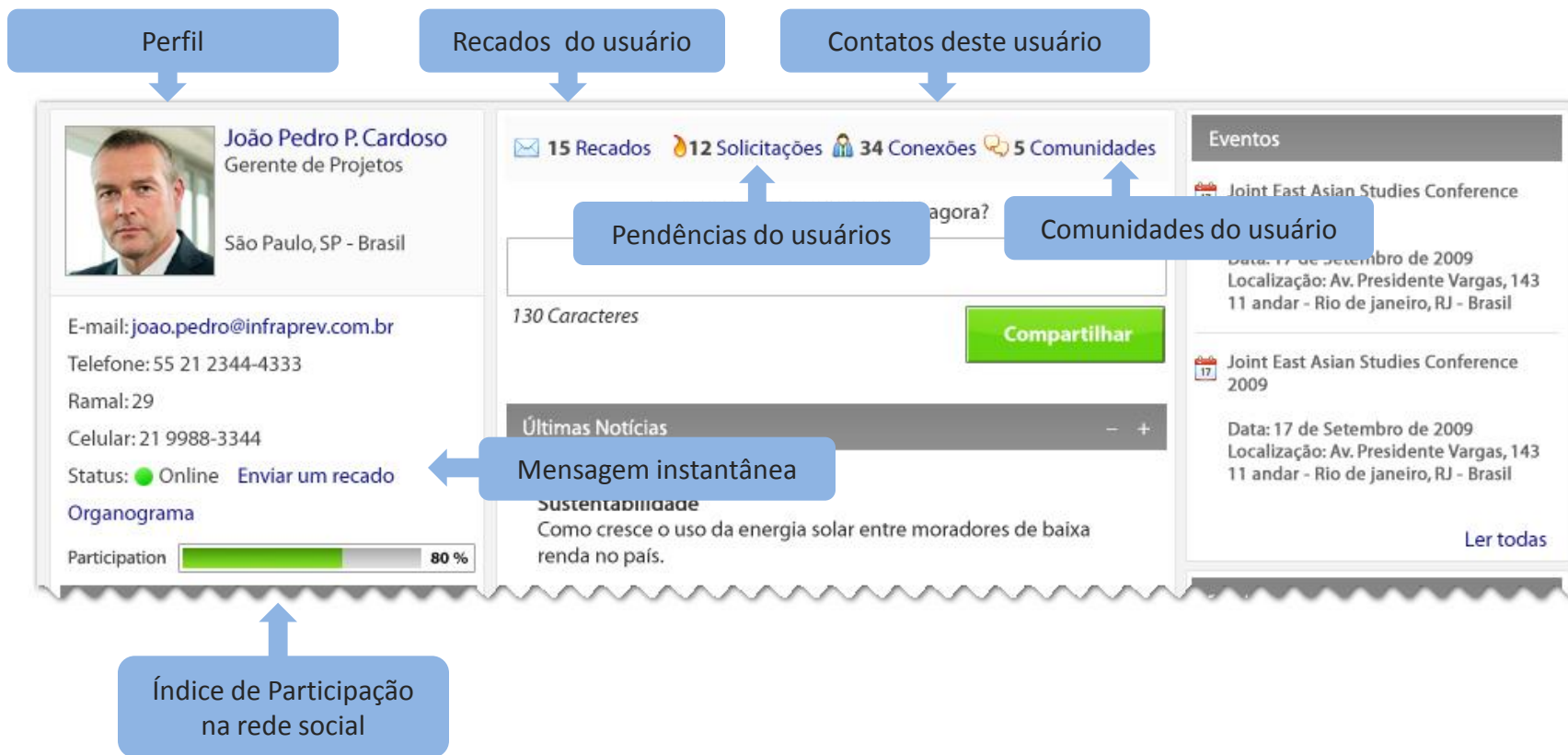
A Netpartner é a unidade de negócios da Infobase responsável por Design, Mídias Sociais e Métricas. Para outras informações acesse:

www.netpartner.com.br

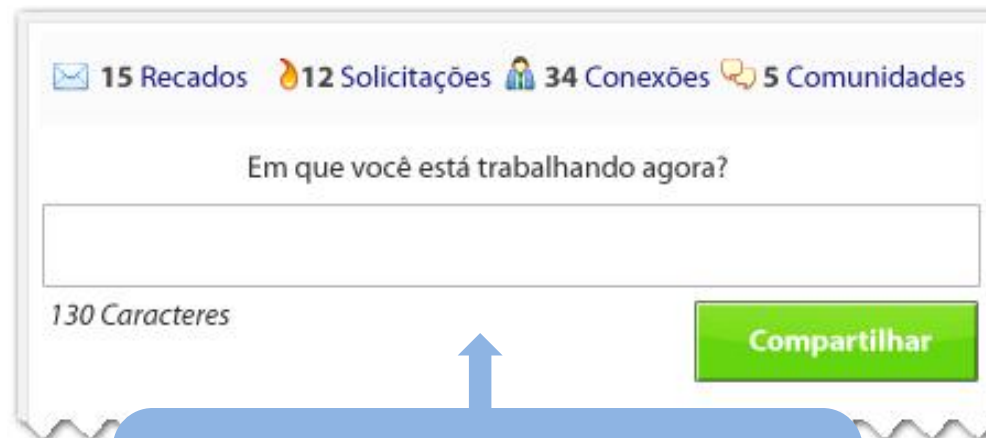
Para outras informações entre em contato

+55 21 2224-4525

PAINEL DE AÇÕES



PAINEL DE AÇÕES



15 Recados 12 Solicitações 34 Conexões 5 Comunidades

Em que você está trabalhando agora?

130 Caracteres

Compartilhar

Postagem de atividades seguindo padrões do Twitter. Este mecanismo evidencia o trabalho executado pelo funcionário e auxilia o acompanhamento dos superiores.

EVENTOS E DÚVIDAS

The screenshot shows a vertical sidebar with two main sections. The top section is titled 'Eventos' and contains two identical event listings for the 'Joint East Asian Studies Conference 2009'. Each listing includes the date '17 de Setembro de 2009' and the location 'Av. Presidente Vargas, 143 11 andar - Rio de Janeiro, RJ - Brasil'. Below these listings is a link that says 'Ler todas'. The bottom section is titled 'Dúvidas' and contains a prompt: 'Você tem uma dúvida? Compartilhe. A sua dúvida pode ser a mesma de muitos outros.' Below this prompt is a link that says 'Visitar fórum de dúvidas'.

Eventos postados pelos administradores da rede. Os eventos podem ser comentados e qualificados pelo usuário da rede.

As dúvidas dos funcionários podem ser postadas em um fórum, onde as respostas podem atender a todos os usuários da rede. As respostas podem ser criadas ou editadas por qualquer usuário no formato Wiki.

ORGANOGRAMA

O usuário tem seu lugar em um organograma. A busca por um usuário pode ser feita dentro de um departamento, por exemplo.



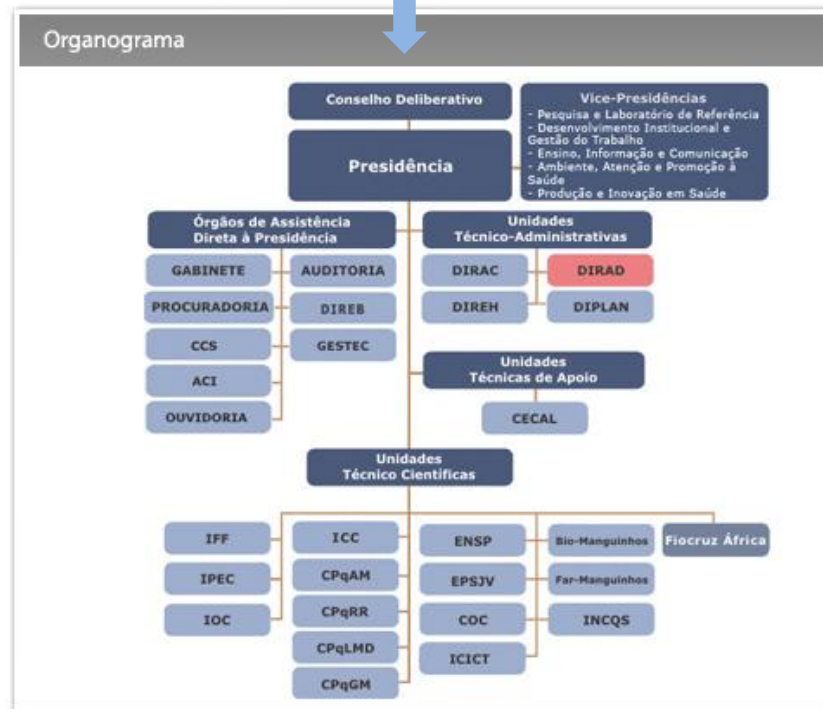
João Pedro P. Cardoso
Gerente de Projetos

São Paulo, SP - Brasil

E-mail: joao.pedro@infraprev.com.br
 Telefone: 55 21 2344-4333
 Ramal: 29
 Celular: 21 9988-3344

Organograma

Participation 80%



MONITORAMENTO



A Netpartner é a unidade de negócios da Infobase responsável por Design, Mídias Sociais e Métricas.

Para outras informações acesse:

www.netpartner.com.br

Para outras informações entre em contato

+55 21 2224-4525

SOLUÇÃO OMNITURE

- Toda a rede social deve monitorada por uma ferramenta de Web Analise, que prove informações necessárias para que a empresa obtenha informações sobre seus usuários e o seu comportamento dentro da rede.
- A Omniture, parceira de Infobase em soluções de monitoramento de portais, é líder de mercado, possuindo mais de 5.000 clientes ao redor do mundo.
- Ela oferece as melhores soluções na área, oferecendo vários benefícios, tanto para os usuários, quanto para a empresa.

Benefícios

- Mensuração tendências e comportamento do usuário em tempo real.
- Analise de performance da rede social.
- Índices de dropping off.
- Taxa de rejeição .
- Taxa de erro de navegação.
- Tracking de navegação.
- Otimização de processos.

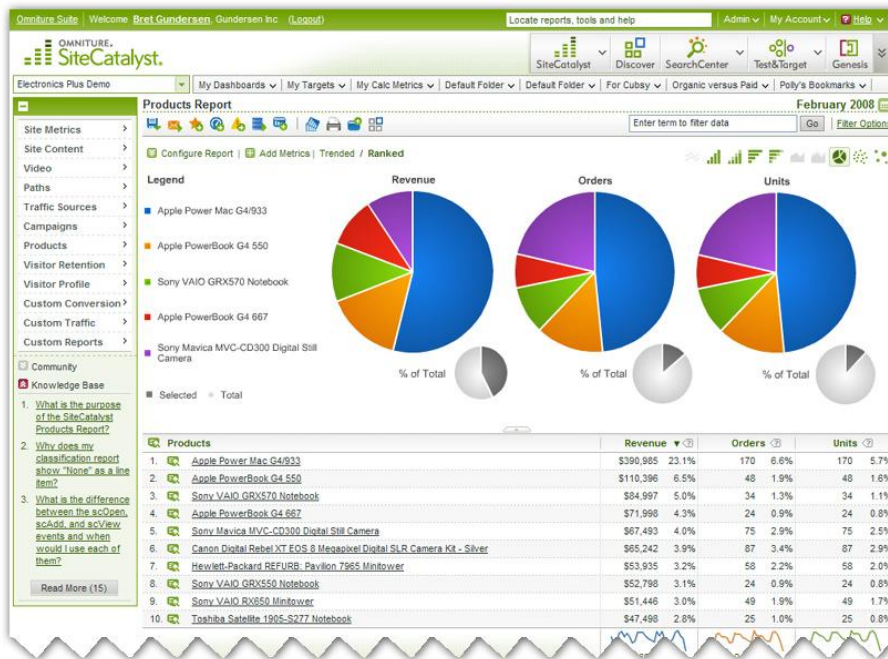
SOLUÇÃO OMNITURE

Benefícios

- Mensuração da efetividade das ferramentas de colaboração.
- Notificações automáticas.
- Publicação Segmentada.
- Segmentação geográfica.
- Possível integração com aplicativos mobile.



SOLUÇÃO OMNITURE



Content Performance						
Pageviews	Unique Pageviews	Time on Page	Bounce Rate	% Exit	\$ Index	
1,553,390	1,236,595	00:02:14	52.12%	30.80%	\$0.00	
% of Site Total: 49.31%	% of Site Total: 49.31%	Site Avg: 00:02:08 (4.52%)	Site Avg: 52.28% (-0.31%)	Site Avg: 33.85% (-9.02%)	Site Avg: \$0.00 (0.00%)	
URL	Pageviews	Unique Pageviews	Time on Page	Bounce Rate	% Exit	\$ Index
1. /kb/index.html	182,166	139,877	00:01:08	28.18%	16.79%	\$0.00
2. /kb/60/java/quickstart.html	76,052	61,040	00:02:58	50.90%	34.24%	\$0.00
3. /kb/trails/java-se.html	58,673	39,331	00:01:07	35.01%	15.81%	\$0.00
4. /kb/trails/web.html	57,043	38,500	00:00:59	27.58%	11.04%	\$0.00
5. /kb/trails/matisse.html	52,341	35,958	00:01:01	32.73%	13.66%	\$0.00
6. /kb/60/intro-screencasts.html	35,678	23,765	00:01:25	34.98%	17.29%	\$0.00
7. /kb/60/screencasts.html	30,046	24,249	00:02:41	44.93%	32.96%	\$0.00
8. /kb/trails/mobility.html	24,405	16,527	00:01:29	40.79%	19.15%	\$0.00
9. /kb/trails/java-ee.html	23,702	17,017	00:01:04	37.37%	15.62%	\$0.00
10. /kb/samples/index.html	21,399	16,923	00:01:17	38.44%	16.72%	\$0.00

Interface do módulo

A Netpartner é a unidade de negócios da Infobase responsável por Design, Mídias Sociais e Métricas. Para outras informações acesse:

www.netpartner.com.br

Para outras informações entre em contato

+55 21 2224-4525

ESTATÍSTICAS GERAIS

Os 5 países com mais pessoas que mantêm seus perfis em redes sociais são:

China

Estados Unidos

Brasil

Reino Unido

Coréia do Sul

Universal McCann (UM)

Leitores de blogs: 62%;

Escritores de blogs: 51%;

Criaram perfil em alguma rede social: 69%;

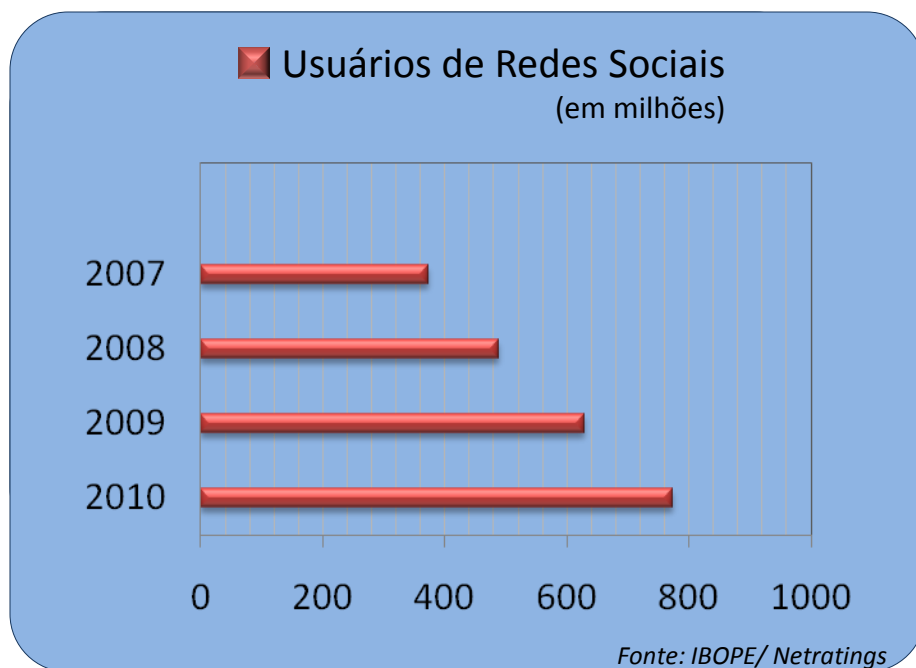
Mantêm perfil em rede social: 72%;

Visitaram página de amigo(s) em rede social: 84%;

Assistiram vídeos online: 93%

Universal McCann (UM)

ESTATÍSTICAS GERAIS



90% dos usuários brasileiros que têm acesso a internet acessam redes sociais

IBOPE/Netratings, Maio de 2008

“Social networking software holds enormous potential for improving the management of large enterprises,”

Nick Ingelbrecht, research director at Gartner